

27/28 MAGGIO **BLU**
ROCELLA JONICA
THINKING
IL FUTURO CHE VIENE DAL MARE
La Blue Economy per lo sviluppo della Calabria

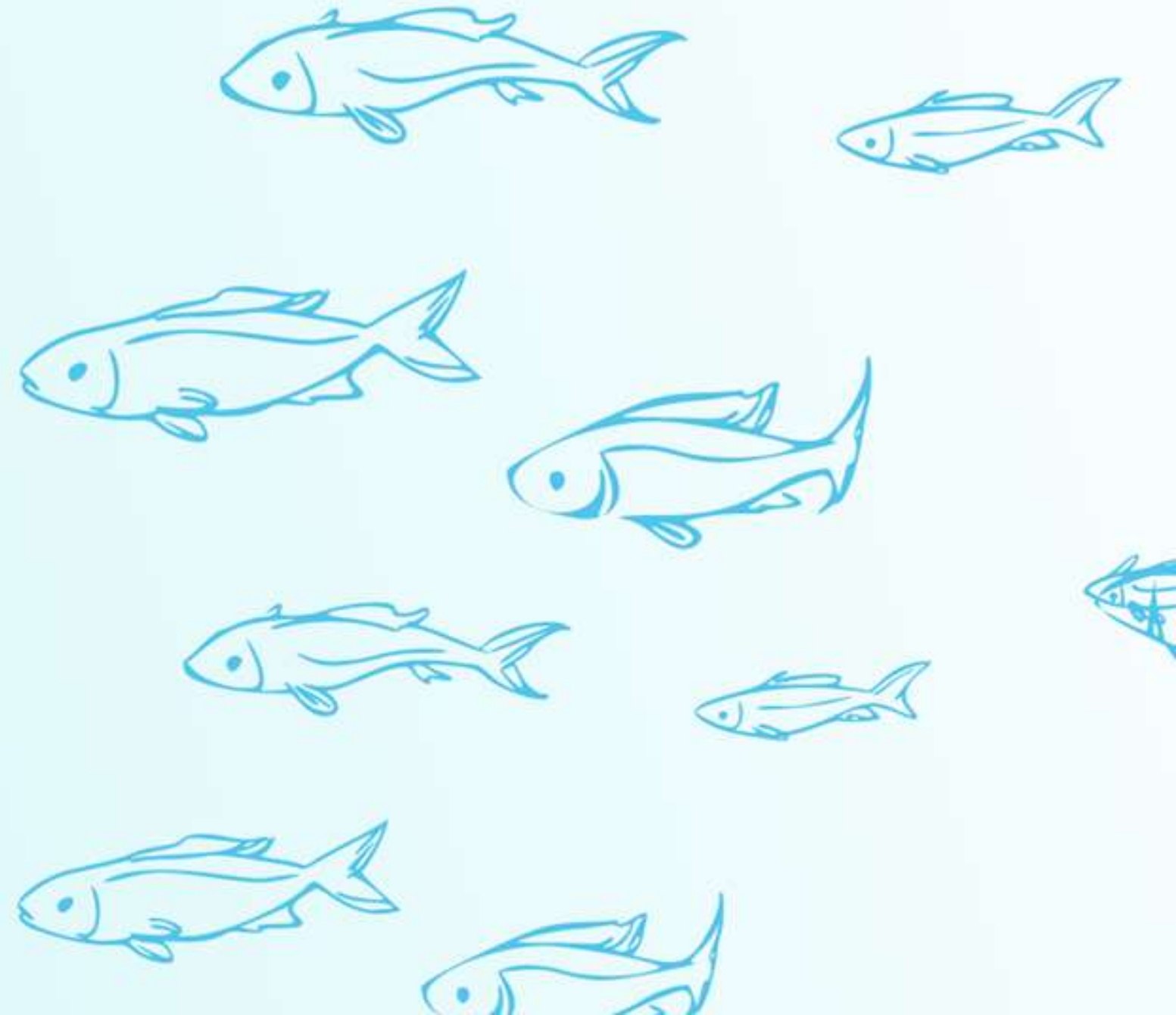


CENTRO STUDI DELLE
CAMERE DI COMMERCIO
GUGLIELMO TAGLIACARNE

LA BLUE ECONOMY IN ITALIA

ANALISI DIMENSIONALE E PROSPETTIVE
DI SVILUPPO DELLA FILIERA ITTICA

ALESSANDRO RINALDI - DIRETTORE STUDI E STATISTICHE



LA FILIERA ITTICA

Al di là del suo peso sulla blue economy in termini di prodotto e occupazione, pari a un po' meno del 10%, la filiera ittica da un lato ne rappresenta una **componente storica**, tanto da costituire, **l'emblema dell'economia del mare nell'immaginario collettivo** e dall'altro è quella **maggiormente coinvolta da un tema moderno come la sostenibilità ambientale**.



IL QUADRO DI RIFERIMENTO DELLE POLICY

- **Comunicazione Commissione UE “Un nuovo approccio per un'economia blu sostenibile nell'UE. Trasformare l'economia blu dell'UE per un futuro sostenibile” (Maggio 2021):**
 - pesca e acquacoltura sostenibili:** tecniche più selettive, controllo digitale sulla pesca, acquacoltura a basso impatto e circolare, alghe per nuovi alimenti e mangimi.
- **Il FEAMPA (Fondo europeo per gli affari marittimi, la pesca e l'acquacoltura) per il 2021-2027 fissa le direttrici di sviluppo nella filiera ittica:**
 - la transizione verso **pesca sostenibile** e a basse emissioni di carbonio
 - **prodotti ittici sani e di qualità**
 - **attrattiva socioeconomica e ricambio generazionale** nella pesca (soprattutto nella piccola pesca costiera)
 - **acquacoltura sostenibile** e competitiva che contribuisca alla sicurezza alimentare
 - miglioramento delle **competenze** e delle **condizioni di lavoro** nella pesca e nell'acquacoltura.



Nella Missione (M2) “RIVOLUZIONE VERDE E TRANSIZIONE ECOLOGICA”

- **Investimenti per lo sviluppo logistica anche per pesca e acquacoltura: capacità di stoccaggio, tracciabilità, mercati all'ingrosso, riduzione degli sprechi alimentari**

I DATI DELLA PESCA

Un settore quello della pesca che vede impegnate circa **12.000 imbarcazioni** che raccolgono 174 mila tonnellate di pesce in un anno: **un dato in costante diminuzione ormai da 40 anni** (negli anni '80 esistevano 20.000 imbarcazioni che raccoglievano circa 400 mila tonnellate di pesce).

Parallelamente si registra lo **sviluppo dell'allevamento** (acquacoltura) che oggi conta 814 impianti con una produzione annua di 140 mila tonnellate (40% della produzione ittica nazionale).

I **quantitativi del pescato italiano sono in costante diminuzione**: 180.000 tonnellate è la media degli ultimi anni, contro le 400.000 tonnellate degli anni '80. La **crescente domanda di consumi** vincola sempre più i nostri fabbisogni interni alle importazioni di prodotti ittici.

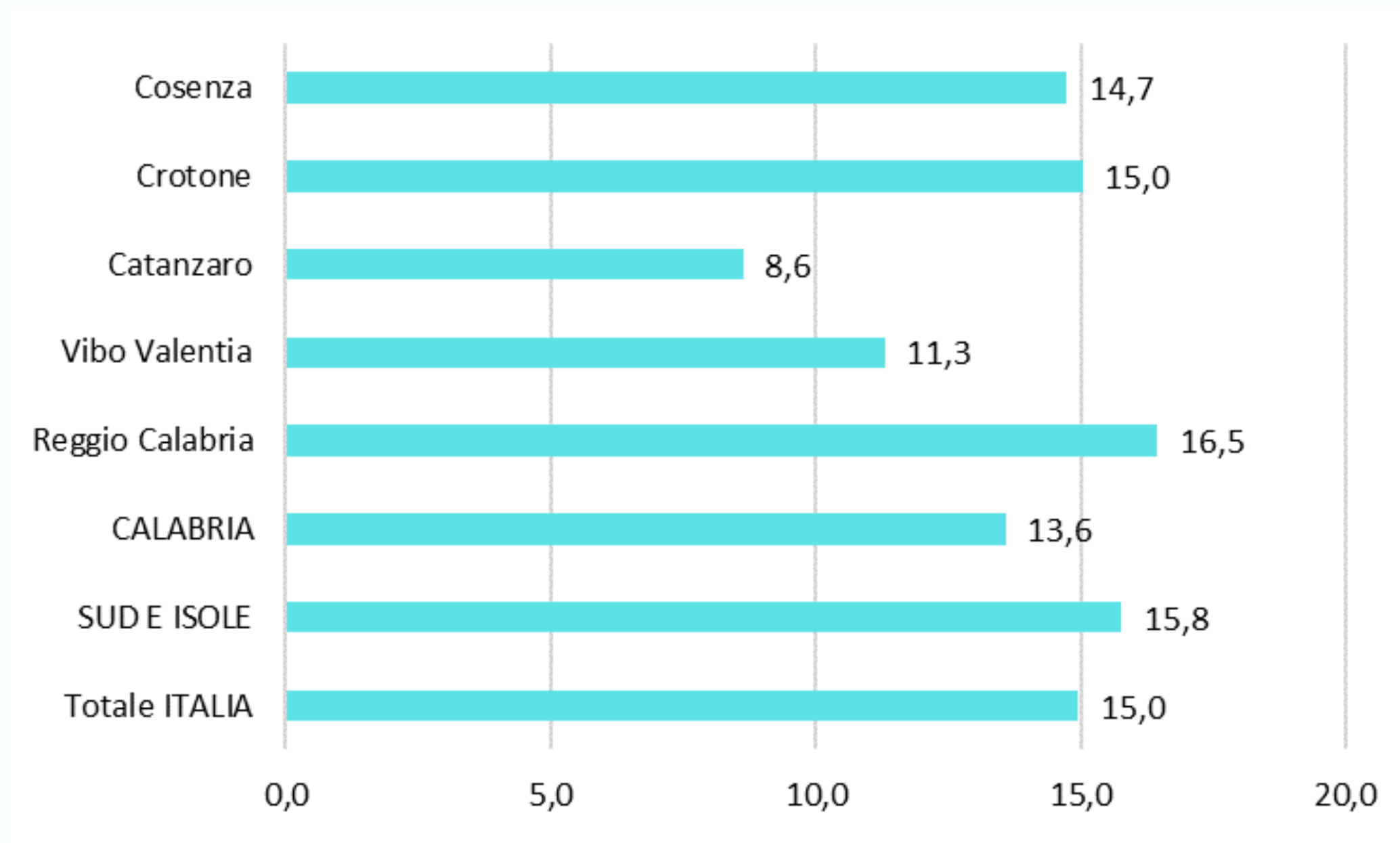


LE IMPRESE DEL SETTORE ITTICO

In Italia si contano oltre 33 mila imprese ittiche, incidenti per il 15,0% sul totale dell'economia del mare.

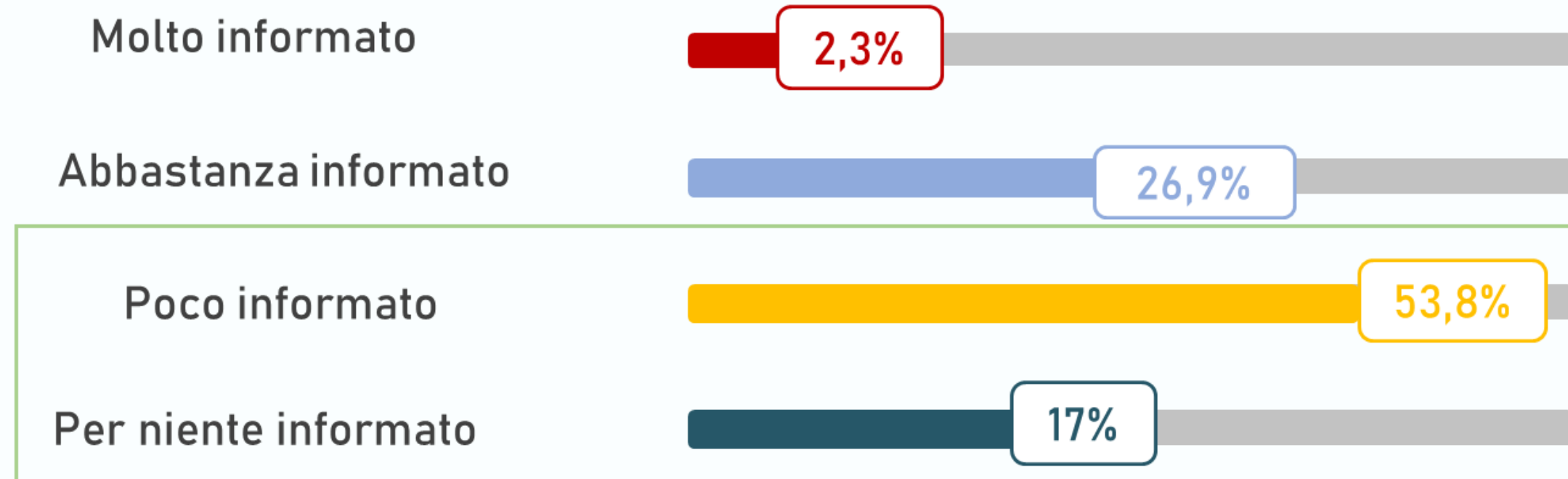
Per la Calabria la quota è di 13,6%, con una rilevanza più accentuata nel caso di Reggio Calabria.

Quote % delle imprese sul totale economia del mare



LA CULTURA DELLA SOSTENIBILITÀ

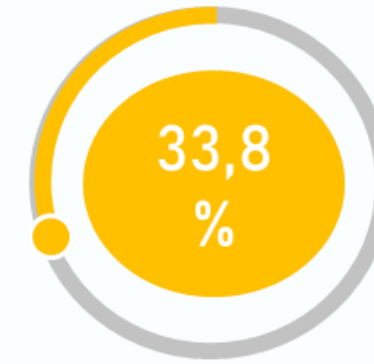
Ad oggi, quanto ritiene di essere informato circa i prodotti della pesca sostenibile?



Come mai è poco/per niente informato?



Vorrei ottenere maggiori informazioni ma non so dove cercarle



So dove ottenere informazioni ma non le ho mai cercate per mancanza di tempo



Non mi è mai interessato più di tanto



Programma di "Azioni comuni per la qualificazione dei prodotti della acquacoltura e della pesca sostenibile e per favorire la loro commercializzazione e trasformazione"



UNIONCAMERE

27/28 MAGGIO **BLU**
ROCCELLA JONICA
THINKING
IL FUTURO CHE VIENE DAL MARE
La Blue Economy per lo sviluppo della Calabria

27/28 MAGGIO **BLU**
ROCCELLA JONICA
THINKING
IL FUTURO CHE VIENE DAL MARE
La Blue Economy per lo sviluppo della Calabria



CENTRO STUDI DELLE
CAMERE DI COMMERCIO
GUGLIELMO TAGLIACARNE

Studi, ricerche, analisi:
capire l'economia, diffondere la conoscenza

WWW.TAGLIACARNE.IT

